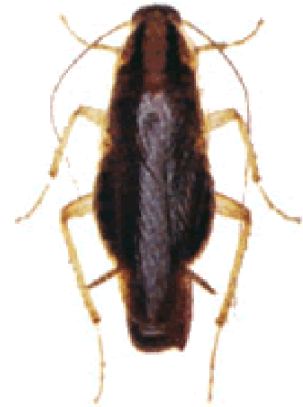




la gestion parasitaire, c'est notre affaire !

Fiche descriptive

BLATTE GERMANIQUE **Blatella germanica**



Apparence

Environ 5/8 de pouce de longueur ; brun clair à moyen avec deux bandes verticales sur le thorax.

Alimentation

Nécrophage ; mange à peu près n'importe quoi.

Mœurs

Nocturne ; infeste principalement les endroits près de la nourriture, de l'humidité et de la chaleur ; la plus commune des blattes que l'on retrouve dans les appartements, les maisons, les supermarchés et les restaurants.

Reproduction

La femelle pond une capsule remplie d'œufs tous les 20 à 25 jours ; chaque capsule contient de 18 à 48 œufs ; les nouveau-nés deviennent adultes en moins de 36 jours ; les adultes peuvent vivre jusqu'à un an.

Autres renseignements

Communément appelée coquerelle. Les infestations très fortes sont fréquentes ; la blatte la plus répandue au Québec.