

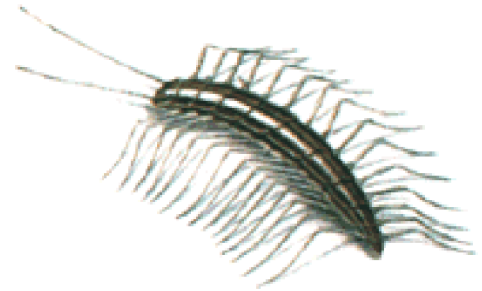


la gestion parasitaire, c'est notre affaire !

## Fiche descriptive

### **CENTIPÈDE**

#### **Scutigera coleoptrata**



#### Apparence

De forme plate, avec une paire de pattes sur chaque segment ; on compte entre 10 et 100 segments et chacun varie de 1 à 1 1/2 pouces de longueur; couleurs variées

#### Alimentation

Se nourrit d'insectes et d'araignées.

#### Mœurs

Vivent normalement à l'extérieur sous les accumulations de feuilles, de roches, de dalles, etc. Entrent occasionnellement dans les demeures, où ils se cachent dans les sous-sols humides, les garde-robes et la salle de bains ; lorsque dérangé, il se sauve rapidement.

#### Reproduction

Les adultes sont petits, avec carapace aplatie, de couleur brun à noir.

#### Autres renseignements

Sa grande mâchoire peut injecter un poison, mais sa morsure est comparable à une piqûre de guêpe et n'est pas mortelle.