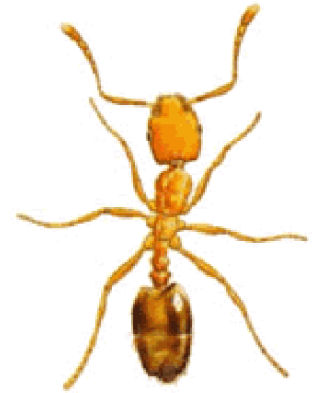




la gestion parasitaire, c'est notre affaire !

## Fiche descriptive

### **FOURMI PHARAON** **Monomorium pharaonis**



#### Apparence

Très petite ; jaune pâle à rouge, avec des marques noires sur l'abdomen ; environ 1/16 de pouce de longueur.

#### Alimentation

N'importe quelle nourriture, mais particulièrement les aliments sucrés ; se nourrit aussi d'autres insectes.

#### Mœurs

Dépend des sources de chaleur artificielles pour survivre ; les infestations arrivent fréquemment dans les endroits où on vend des aliments ; niche dans n'importe quel endroit bien protégé d'une structure ; peut nicher à l'extérieur dans le gazon ou le jardin.

#### Reproduction

Passe de l'œuf à l'âge adulte en 45 jours environ ; les femelles vivent jusqu'à 39 semaines et peuvent pondre 400 œufs ; les ouvrières vivent seulement 10 semaines.

#### Autres renseignements

La fourmi la plus difficile à contrôler ; les colonies sont très grandes, avec jusqu'à plusieurs millions d'ouvrières et des milliers de reines.