

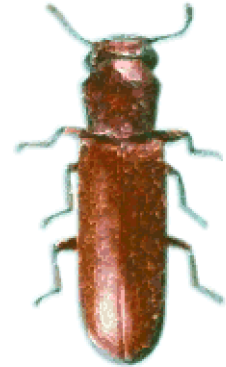


la gestion parasitaire, c'est notre affaire !

## Fiche descriptive

### **LYCTE**

#### **Trogoxylon parallelopede**



#### Apparence

Les adultes sont petits, maigres et plats, d'un brun rougeâtre à noir ; 1/8 à 1/4 de pouce de longueur ; petites antennes ; les larves mesurent moins de 1/4 de pouce de longueur, sont couleur crème et quelque peu courbées.

#### Alimentation

Fécule, sucre et protéines qui se trouvent dans la sève des arbres durs ; préfère ce qui contient 10 à 20 pour cent d'humidité.

#### Mœurs

Attaque la sève des arbres à bois dur, spécialement le chêne, le noyer et le frêne ; fait de petits trous ronds dans les meubles, plancher, moulures et installations de bois dur.

#### Reproduction

Le cycle de vie dure environ un an, passé la majorité du temps au stade de larve ; la femelle pond en moyenne 20 à 50 œufs.

#### Autres renseignements

Le plus commun et répandu des insectes mangeurs de bois aux États-Unis ; de petits trous dans le bois sont un signe d'infestation.