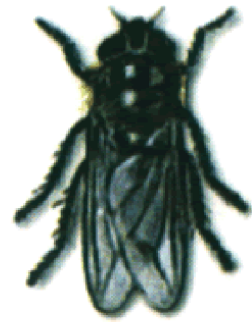




la gestion parasitaire, c'est notre affaire !

## Fiche descriptive

### **POLLÉNIE DU LOMBRIC** **Pollenia rudis**



#### Apparence

Taille plus grande et poids plus élevé que chez les mouches qui vivent à l'extérieur. Thorax gris foncé dépourvu de stries, sauf que celui des jeunes comporte des poils jaunâtres ou dorés.

#### Alimentation

Elles puisent leur nourriture dans les fleurs, les fruits et la sève des arbres.

#### Mœurs

Se rencontrent surtout en période humide. À l'approche du froid, elles cherchent un endroit propice à l'hivernage et se réunissent sur les murs extérieurs exposés au soleil. Elles s'introduisent dans les fissures de la construction. Une fois entrées, elles se réunissent en groupes.

#### Reproduction

La pollénie dépose ses œufs un par un dans les fissures du sol. Après l'éclosion, la larve pénètre dans un ver de terre pour se développer et en émerge après 2 à 3 semaines.

#### Autres renseignements

Celles qui sont cachées au chaud durant l'hiver peuvent apparaître à n'importe quel moment ou, dans les pièces plus froides, rester inertes jusqu'au printemps.