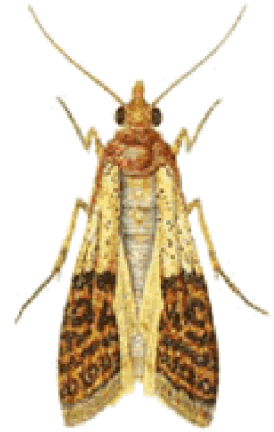




la gestion parasitaire, c'est notre affaire !

Fiche descriptive

PYRALE INDIENNE DE LA FARINE **Plodia interpunctella**



Apparence

Les adultes sont munis d'ailes mesurant 5/8 de pouce ; les ailes sont gris pâle, avec le bout brun rougeâtre ; les larves mesurant 1/2 pouce environ, de couleur blanc sale.

Alimentation

Les larves se nourrissent de tous les grains et farine, et de fruits secs ; leur toile extensible gâche plus de nourriture qu'il en consomme.

Mœurs

Infeste les greniers, les entrepôts ou magasins et les nids d'oiseaux.

Reproduction

La femelle pond entre 200 et 400 œufs au printemps ; le cycle complet de leur vie se situe entre 4 et 6 semaines.

Autres renseignements

Les larves et les adultes sont souvent pris à tort pour des mites ; les adultes ne vivent qu'une ou deux semaines.