

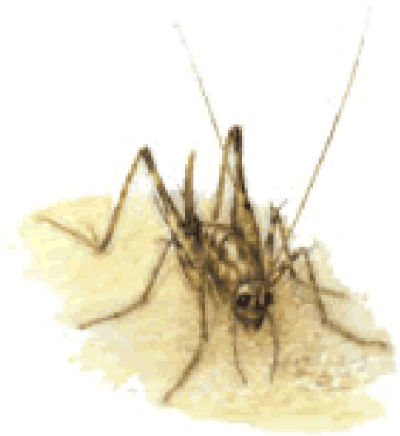


la gestion parasitaire, c'est notre affaire !

Fiche descriptive

SAUTERELLE DES SERRES

Tachycines asynamorous



Apparence

Brun clair à brun foncé ; 1/2 à 1 1/2 pouce de longueur ; apparence d'un bossu.

Alimentation

Mange à peu près n'importe quoi ; sont reconnues pour se nourrir de vêtements et de rideaux.

Mœurs

On la retrouve dans les endroits frais et humides, derrière les roches ou les chicots, et dans les endroits difficiles d'accès, les sous-sols et les greniers ; insecte nocturne.

Reproduction

La femelle pond ses œufs au printemps, et ils éclosent autour du mois d'avril ; il n'y a qu'une génération par année.

Autres renseignements

Contrairement aux autres criquets, ils ne chantent pas ; demeurent immobiles lorsqu'éclairés par une forte lumière.